


Film archive's and new  
media collections in art  
museums.

Documentation of archival  
workflows in FINA.

Elżbieta Wysocka  
National Film Archive  
– Audiovisual Institute  
Budapest, 28. 11 2017



Reverse, Oil on panel, 1530  
© The J. Paul Getty Museum, Los Angeles



# Collection Manager help us with:

1978 r.

F. Lp	Nr Nr prod. inwentarna	Tytuł	Wydawnictwo	Stron	Wyd.	Wyd.	KTMN	ROT. I	ROT. II	DPOT	
3002	1795	Atmosfera					15-16	1-2	3-4		
3003	1785	Tru...						1-2	3-4		
3004	2914	Mil...	Wydawnictwo		3			2 wzrost			
3005	2912	Mil...	Motoroverzysu	1	97-105	3		2 wzrost			
3006	2903	Kop...						2 wzrost		KOT Bep 5	
3007	1768	Nitold Makuzy					13-16	8	1-4	5-8	17-20
3008	2475	Rekonstrukcja							2		
3009	2819	Palace niade nad					10-12	13-21	1-3	4-6	
3010	2818						13-16			5-8	
3011	290								2		
3012	2911						4		2		
3013	1802						10-12		1-6		
3014	2917	Samizdat (Poznanie prapoyge)		4	223-	3	4.7		2		
3015	2902	Koparku - technika		2	202-	3 4	5	9-10	2		KOT Bep
3016	2915	Milaga info					7-8		2		
3017	2916	Milaga info					7		2		
3018	2938	Milaga info					7		2		
3019	2939	Milaga info					7-8		2		
3020	2904	Koparki Amant...							2		

Organize knowledge and data about collection

Data Indexing

representing a media artwork life cycle

Metadata functions in Repository

Archival status (versioning)

Contr. & doc. of "digital" processes

Contextualising

Contr. & doc. of "analogue" processes

1978 r.

F. Lp	Nr Nr prod. inwentarza	Tytuł	Reżyser	Scenarzysta	Wzrost	KTMN	ROT. I	ROT. II	DPOT
3002	1795	...	...	...	...	15-16	1-2	3-4	
3003	1785	...	...	...	...	17-20	1-2	3-4	
3004	2914	...	...	...	...	8	2	...	
3005	2912	...	...	...	...	8	2	...	
3006	2903	...	...	...	...	7	2	...	KOT Bep 5
3007	1768	Witold Makużyński	...	...	4 956-988	7-2 13-16	8	1-4	5-8 17-20
3008	2475	...	...	...	...	...	...	2	
3009	2819	...	...	...	...	9 10-12 13-21	1-3	4-6	
3010	2818	...	...	...	...	12 13-16 24-27	...	5-8	
3011	2904	...	...	...	...	4 7	...	2	
3012	2911	...	...	...	...	3 4 8	...	2	
3013	1802	...	...	...	...	9 10-12 17-20	1-3	4-6	
3014	2917	...	...	...	...	4 7	...	2	
3015	1902	...	...	...	...	...	...	2	
3020	2904	...	...	...	...	118- 156- 192-	3 3	2	

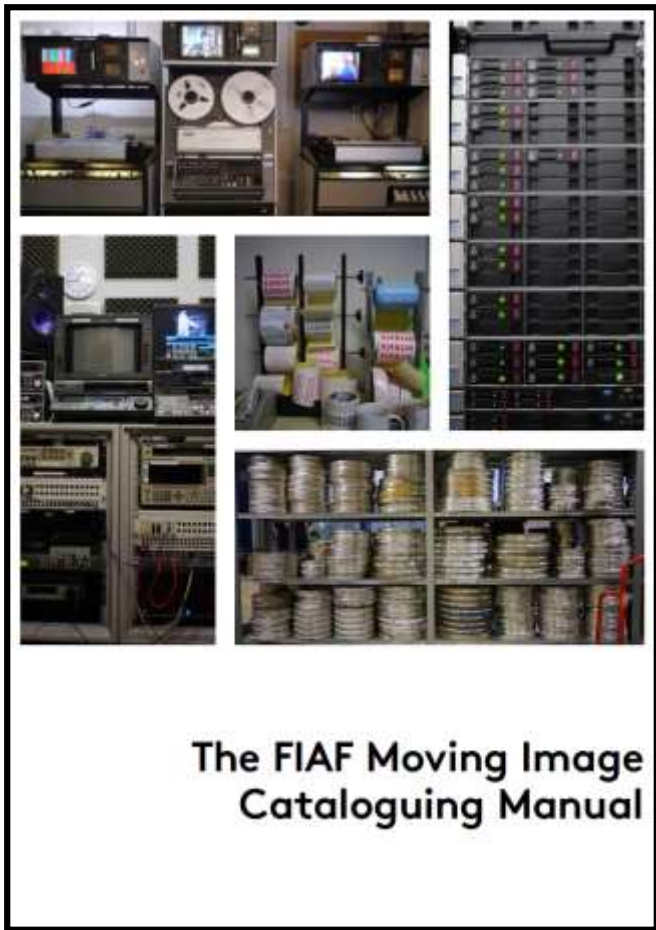
Single coherent workflow, which will express the duality of our collection

film, video, photos, posters, shooting scripts, dialogue lists scores, press, etc.

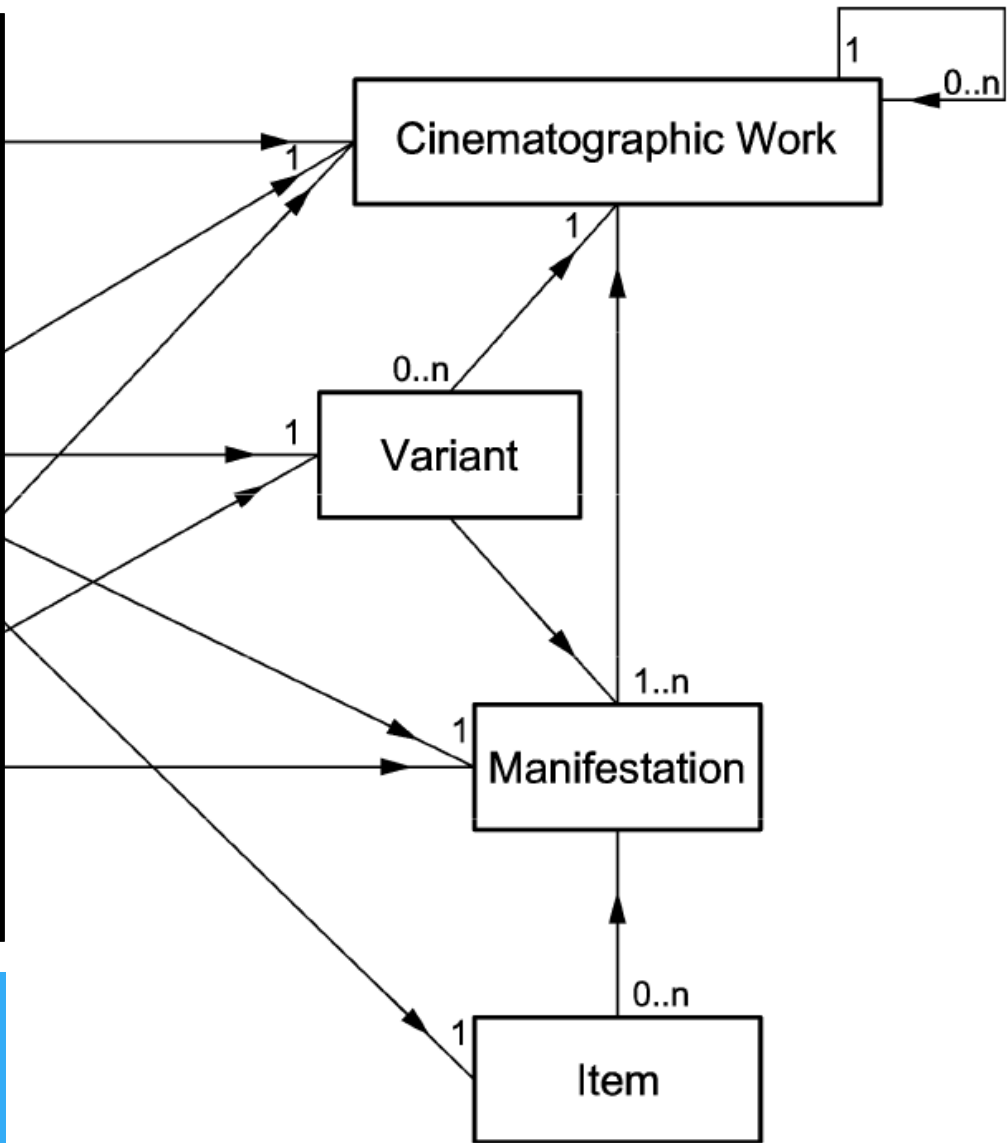
Analog

Digital





**“Cinematographic Works Standard” (CWS)  
EN 15744 and EN 15907**





- Lotna | 1958
  - opis filmu
  - Premiere
  - Digital media
    - File format
      - Lotna; 24 fps, cyfrowa kopia wieczysta,
      - Lotna demo po rekonstrukcji; 24 fps, cyfrowa kopia wzorcowa,
      - Lotna fragment do publikacji; 25 fps, jakość produkcyjna,
      - Lotna po rekonstrukcji; audio 24 fps, cyfrowa kopia wieczysta, cały
      - Lotna przed rekonstrukcją; audio 24 fps, cyfrowa kopia wieczysta,
      - Lotna wer. 2011; 24 fps, cyfrowa kopia wzorcowa,
      - Lotna wer. 2011 po rekonstrukcji; audio 25 fps, cyfrowa kopia wic.
      - Lotna wer. 2011 po rekonsrukcji; audio 24 fps, cyfrowa kopia wic.
    - Magnetic carrier
      - Betacam Digital
      - HD CAM SR
    - DCP
      - Lotna - rekonstrukcja; 2K; Dialogi pl ; barwny; dźwiękowy
        - DCP metadata
      - Lotna; 2K; Dialogi pl ; barwny; dźwiękowy 2.0 Stereo
        - DCP metadata
    - Film reel
      - DNOb 35 mm
      - ERR 35 mm
      - KObT 35 mm
      - MRR 35 mm
      - NO 35 mm
        - ZNISZCZONE - NIE UDOSTĘPNIAC NO 2551 | 5 | F.612/69-78**
        - Preservation

Metadata	Crew	Cast	Collections	Attributes
Description level	m			
Record source	Filmoteka Narodowa			
Realization status	zrealizowany			
Category				
Realization technique				
Length type				
Format				
Virtual field: Genre				
Original title				
Polish title				
Series title				
Inny tytuł				
Copy data				
Title				
Technical identification				
Instantiation type				
Instantiation type: attribu				
Film stock base				
Film stock base: info				
Film stock producer		AGFA		
Film stock producer		GEVAERT BELGIUM		
Film stock producer: info				
Length of stock		2551		
Frames number				
Duration				
Aspect ratio				
Format projekcji (si)		standard 1:1,37		
Gauge		35 mm		

2011

Raw scan  
 Archival Source Master  
 DCDM  
 DCP  
 Mezzanine & Proxy

New version?  
 + DCDM v.2  
 + DCP v.2  
 + Mezzanine & Proxy v.2

# Preservation Events: conservation, digitization and restoration of image and sound

# 2016

Who did it ? When?  
Within which project?  
**How** was it done ?  
**What machine** was used ?  
And more **details of scanning settings** and file formatting....

which particular **print or pre-print** material was used?

Metadata		Attributes
Movie title	Pan Wołodyjowski   1969	
Project	Repozytorium Cyfrowe Filmoteki Narodowej	
Starting date	2010-10-17	
Finish date	2010-11-27	
Name of contractor	Studio Produkcyjne Orka	
Scanning machine		
Producer and the name of model	Digital Film Technology, Spirit 4K/2K SDC 2100	
Scanner operator	Aleksander Winecki	
Digitalization parameters		
Scanning resolution	4K	
Digitalization resolution	4K	
Data format	DPX	
Log-linear model	linearny	
Bit Depth	16	
LUT	nie	
Colour space	REC709	
Mask	nie	
Usuwanie zniszczeń	nie	
Median settings	nie dotyczy	
HDR scanning	nie	
Operators comment		
Source and result materials		
Source materials	NŁ 1000102 NT 1940   1	
Result materials	Pan Wołodyjowski; fps, cyfrowa kopia wieczysta, cały film	

# Preservation Events: conservation, digitization and restoration of image and sound

Potop | 1974 - restauracja obrazu; 2012-12-20; Magyar Filmlaboratórium Kft.

The screenshot shows a software interface with a top navigation bar containing a language dropdown (PL) and various icons for editing, deleting, and playing. Below the bar is a breadcrumb trail: Potop | 1974 - restauracja obrazu; 2012-12-20 > POTOP\_dupozytyw\_dodane\_ujecia.e. The main content area is divided into two tabs: 'Metadana' (active) and 'Attributes'. The 'Metadana' tab displays a table of metadata fields and their values. The 'Project information' section is collapsed. The 'Restoration of storyline' section is expanded, showing an EDL field with the value 'tak' and a 'Historic/Archivist comment' field with a detailed text description of restoration challenges. The 'Reconstruction parameters' section is also expanded, showing fields for Resolution (2K), Format (DPX), Log-linear model (logarytmiczny), Bit Depth (10), and LUT (nie).

Field	Value
Movie title	Potop   1974
Project	Repozytorium Cyfrowe Filmoteki Narodowej
Starting date	2012-03-01
Finish date	2012-12-20
Name of contractor	Magyar Filmlaboratórium Kft.

**Project information**

**Restoration of storyline**

EDL	tak
Historic/Archivist comment	Najważniejszym problemem były jednak ubytki materiału: czasem kilkuklatkowe, z rzadka brakowało fragmента całego ujęcia. By nie tracić synchronizacji z muzyką, już przed laty w negatywie obrazu w miejscach uszkodzeń wstawiono protezę z nieprzeźroczystej taśmy, tzw. blank, natomiast dłuższe odcinki uszkodzone zastąpiono dupnegatywem. Z tymi problemami restauratorskimi zmierzyć się można jedynie na drodze rekonstrukcji cyfrowej. Dlatego w przypadkach ubytków w oryginalnej taśmie negatywowej podczas digitalizacji partie uszkodzone porównywane z duppozytywem i częściowo uzupełniane.

**Reconstruction parameters**

Resolution	2K
Format	DPX
Log-linear model	logarytmiczny
Bit Depth	10
LUT	nie

Who did it ? When?  
Within which project?  
**How** was it done ?

What was the **original plan** of restoration?  
What was the **result**?

Comments from film historians/archivists and key technical people doing the job, explaining their decisions



▼ • Potop | 1974 - restauracja obrazu; 2012-12-20

> ★ POTOP\_dupozytyw\_dodane\_ujecia.e

What were reconstruction details (if applicable)?

Editing list?

What software was used for digital restoration ?

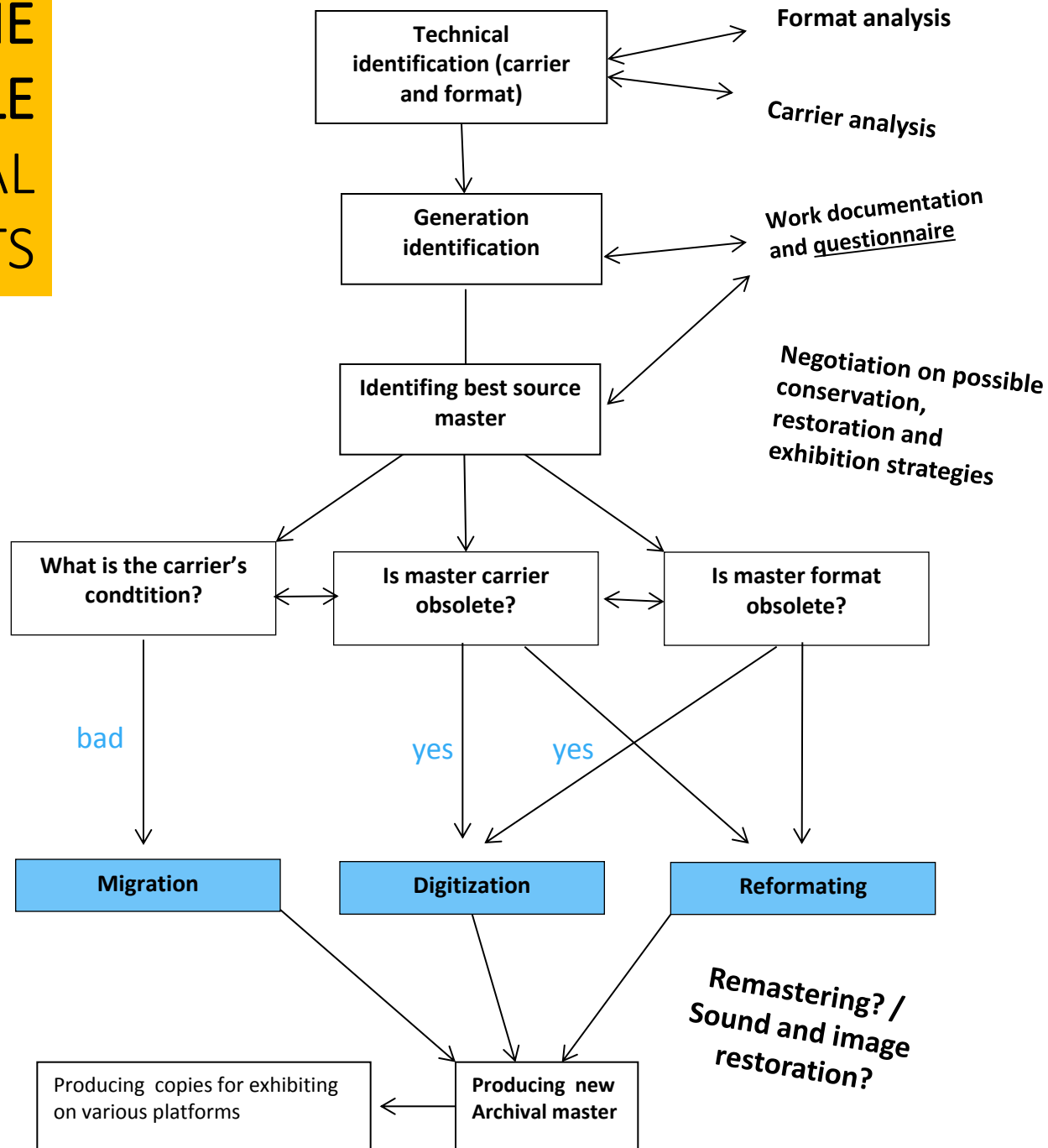
Which tools were applied (and which not).

Metadata		Attributes
LUT	nie	
▼ <b>Treatments</b>		
Treatments	Stabilizacja obrazu	
Treatments	Usuwanie migotliwości (deflickering)	
Treatments	Usuwanie zniekształceń (warp)	
Treatments	Uzupełnianie niezachowanych klatek	
Treatments	Usuwanie rys	
Treatments	Usuwanie plam	
Treatments	Usuwanie śladów po sklejkach i kleju	
Treatments	Korekcja barwna	
Kadrowanie obrazu	po linii ramki	
Software, tools	Diamant	
Restorer	Robert Nagy; Csaba Juhasz	
Restorers comment	W erze analogowej popularność filmu była, z punktu widzenia ochrony materiałów, sporym kłopotem, ponieważ konieczność wytwarzania licznych kopii z materiałów źródłowych, także wiele lat po jego zejściu z ekranów eksploatacja materiału negatywowego i źródłowej kopii dźwięku była przyczyną ich dużych zniszczeń. W	
Grading workstation	Resolve	
Colorist	Aleksander Winecki	
Colorist/archivist comment	W przypadku prac nad Potopem materiały negatywowe poddane zostały wstępnej korekcji już na etapie jeszcze obraz został zapisany do postaci plikowej. Autor zdjęć, Jerzy Wójcik, nadzorował prace od samego skanowania. Skanowanie odbyło się w Studiu Produkcyjnym Orka na skanerze Spirit. Obraz monitora referencyjnego skalibrowany, by powielić wizualne parametry taśmy filmowej podczas korekcji filmu.	
Artistic supervisor	Jerzy Wójcik	
Reference materials	K 10000 Napisy pl KObT 2505   2	
Used materials	NŁ 1000202 NT 2886   2   N 28461	

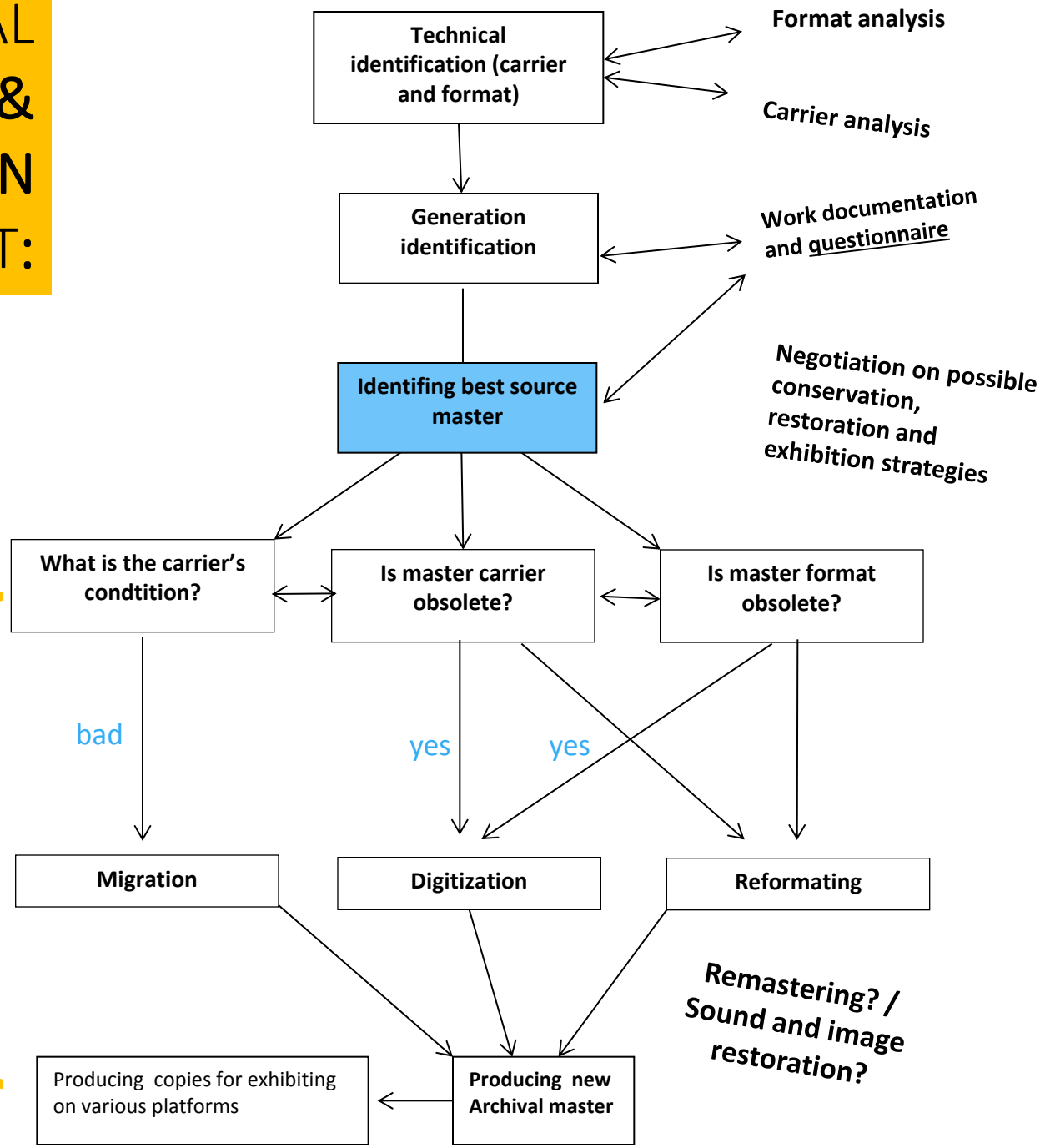


# MANAGING THE LIFECYCLE OF THE ARCHIVAL OBJECTS

from **acquisition** →  
towards **conservation**  
→ and from  
**digitisation** →  
towards **restoration**  
and remastering →  
to **exhibition**.



# TECHNICAL INVESTIGATION & CONVERSATION WITH THE ARTIST:



Metadata are produced throughout the **entire** lifecycle of an object

*Remastering? / Sound and image restoration?*



Dziękuję! | Thank you!

Elżbieta Wysocka, [ewysocka@fn.org.pl](mailto:ewysocka@fn.org.pl)

Filmoteka Narodowa – Instytut Audiowizualny

[www.fn.org.pl](http://www.fn.org.pl) |

[www.repozytorium.fn.org.pl](http://www.repozytorium.fn.org.pl)